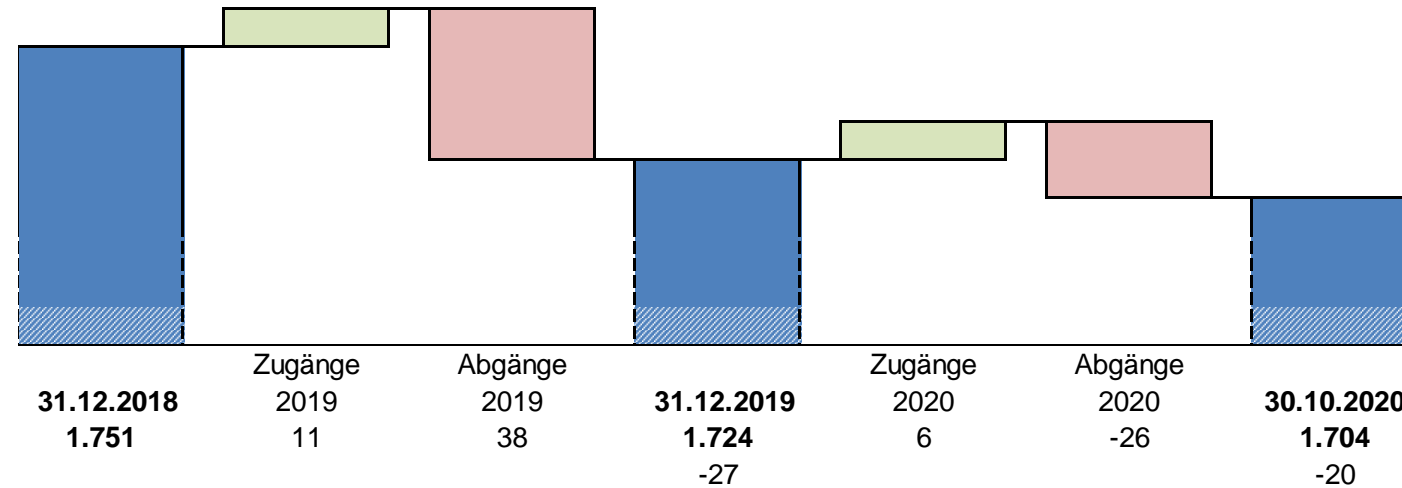
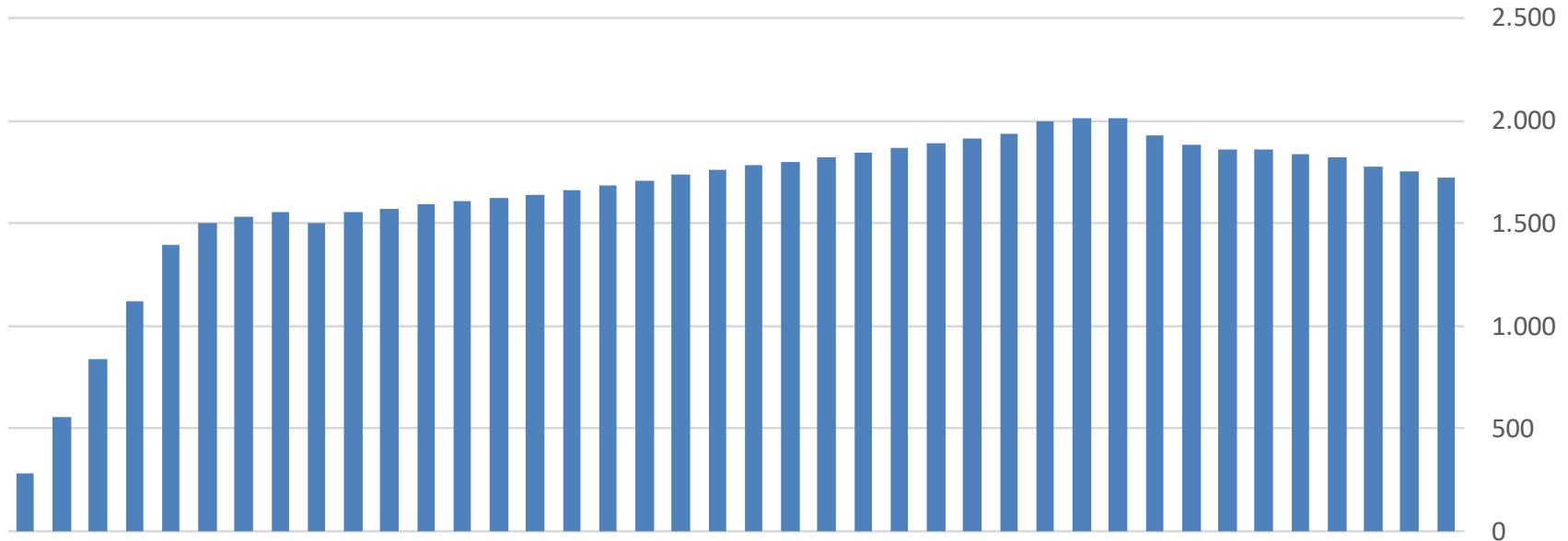


1. Mitgliederanzahl: die Abgänge überkompensieren die Zugänge, aktuell 1.700

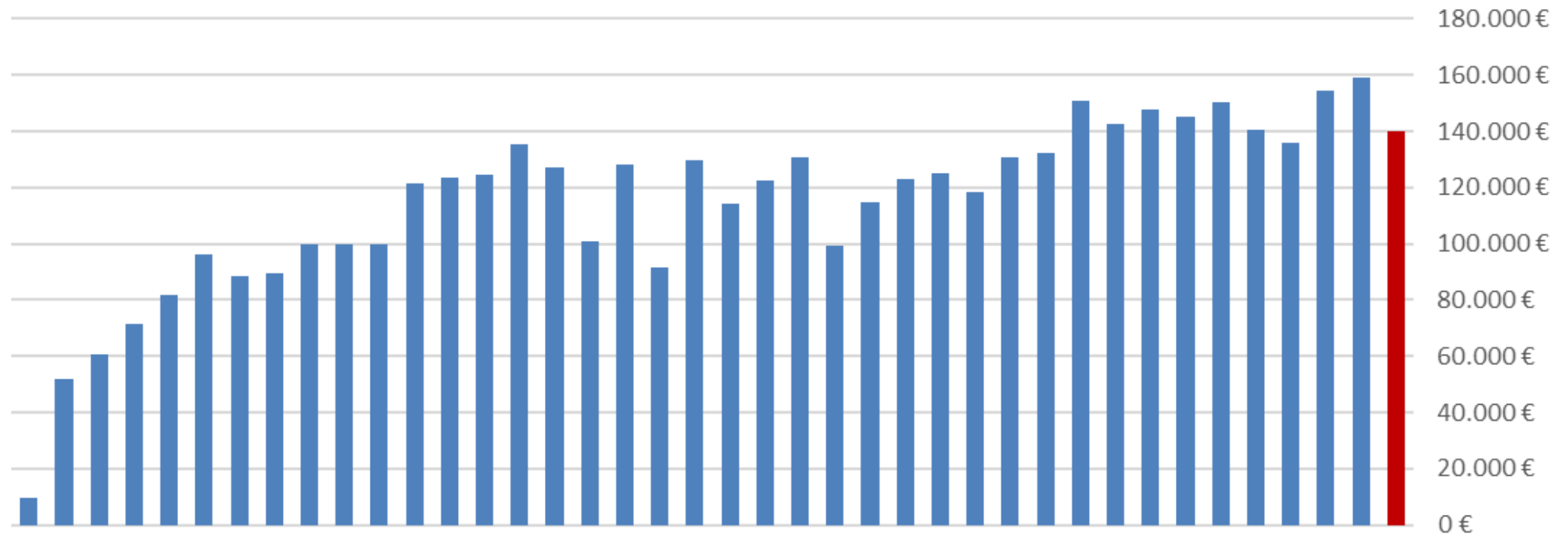
Veränderung der Mitgliederzahl im Berichtsjahr 2019 und in 2020



Entwicklung der Mitgliederzahl seit Gründung (1980)

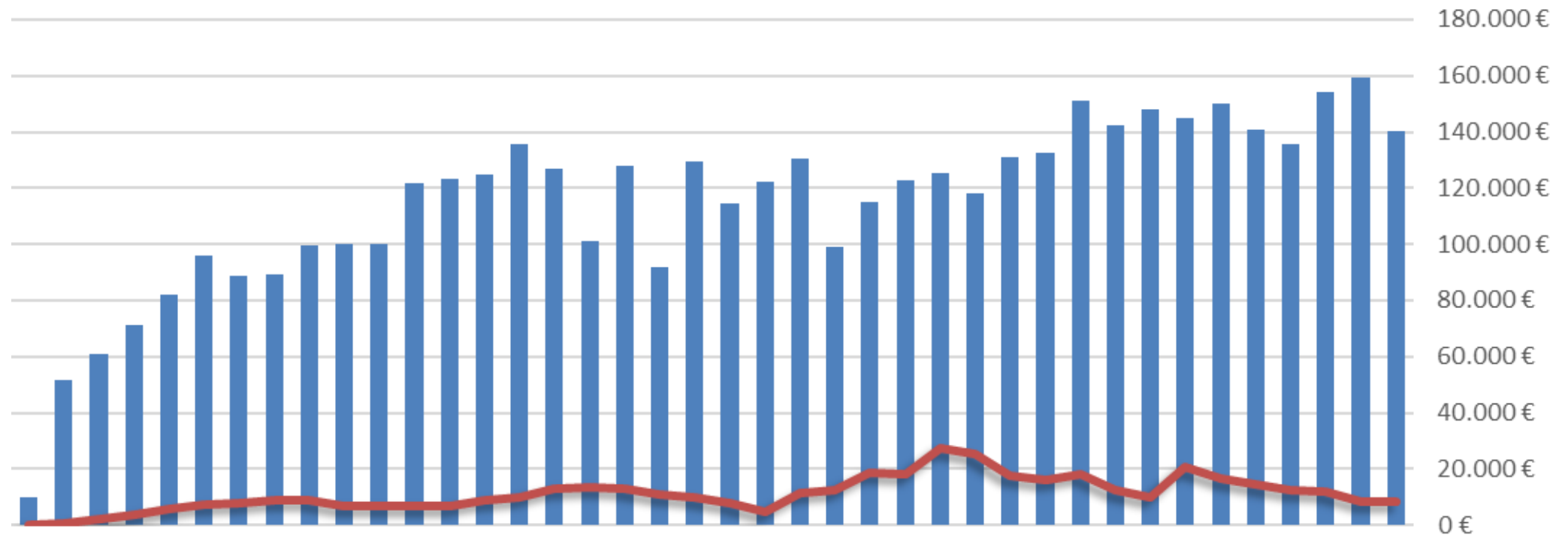


2. Entwicklung der Einnahmen seit Gründung (1980) bis 2019



- Die Einnahmen aus Mitgliedsbeiträgen (83%) und Spenden betragen im Berichtsjahr 140.206,02 EUR
- Einzelspenden und der Spendenaufruf zu Weihnachten (ca. 25.000 EUR) haben einen besonderen Anteil

3. Die Ausgaben des Vereins liegen unter 7% der Einnahmen



Ausgaben 2019:

9.354 €

-1.795 €

-16%

Mitgliederwerbung (50% Porto)

1.485 €

(Weihnachts-Spenden-Brief)

Mitgliederbetreuung (77% Porto)

1.885 €

(Spendenquittungen, Einladung zur Mitgl.vers.)

Schriftenreihe des Vereins

0 €

-654 € -100%

Verwaltung

5.546 €

...davon Reisekosten

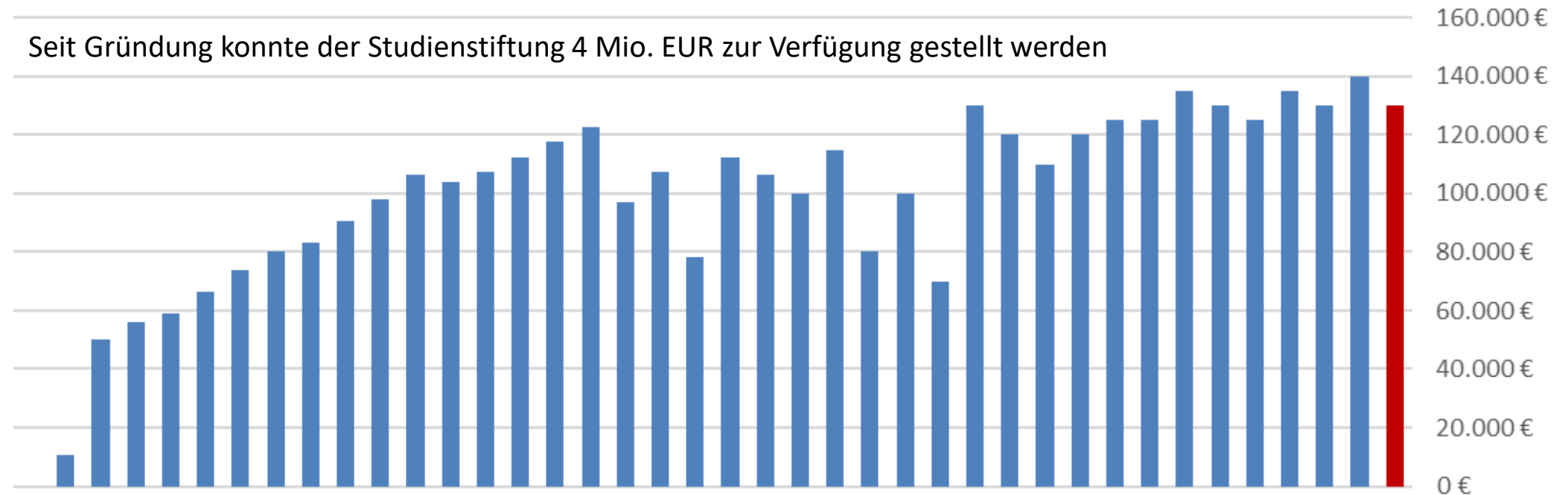
161 €

-1.067 € -87%

Bankspesen

438 €

4. Zuwendungen an die Studienstiftung und 5. Status des Vereinsvermögens



Das **Vereinsvermögens** betrug zum Ende des Berichtsjahres 188.473 EUR und hat damit gegenüber dem Vorjahr um 852 EUR zugenommen (Einnahmen ./.. Ausgaben ./.. Zuwendung an die Studienstiftung = Überschuss)